



KLAIPĖDOS MIESTO
VISUOMENĖS
SVEIKATOS BIURAS

**Klaipėdos licėjų
lankančių vaikų profilaktinių sveikatos patikrinimų
2025-2026 m.m. duomenų analizė**

Visuomenės sveikatos specialistė

Aira Plataunaitė

VAIKŲ SVEIKATOS ANALIZĖS APRAŠYMAS (1)

- Lietuvos Respublikos sveikatos apsaugos ministro 2016 m. sausio 26 d. įsakymu Nr. V-93 patvirtintos Lietuvos higienos normos HN 75:2016 „Išmokyklinio ir priešmokyklinio ugdymo programų vykdymo bendrieji sveikatos saugos reikalavimai“ 79 punkte nurodyta, kad priimant vaiką į įstaigą ir vėliau kiekvienais metais turi būti pateiktas sveikatos pažymėjimas.

VAIKŲ SVEIKATOS ANALIZĖS APRAŠYMAS (2)

- Duomenys apie vaikų sveikatos būklę gaunami iš statistinės apskaitos formos Nr. E027-1 „Mokinio sveikatos pažymėjimas“, patvirtintos Lietuvos Respublikos sveikatos apsaugos ministro 2019 m. gegužės 14 d. įsakymu Nr. V-565 „Dėl elektroninės statistinės apskaitos formos Nr. E027-1 „Mokinio sveikatos pažymėjimas“ patvirtinimo“.
- Nuo 2020 m. sausio 1 d. pažymėjimai teikiami per Elektroninės sveikatos paslaugų ir bendradarbiavimo infrastruktūros informacinę sistemą (ESPBI IS). Elektroniniu būdu užpildyti ir pasirašyti pažymėjimai perduodami į Higienos instituto Vaikų sveikatos stebėsenos informacinę sistemą (VSS IS).



VAIKŲ SVEIKATOS ANALIZĖS REZULTATŲ SVARBA

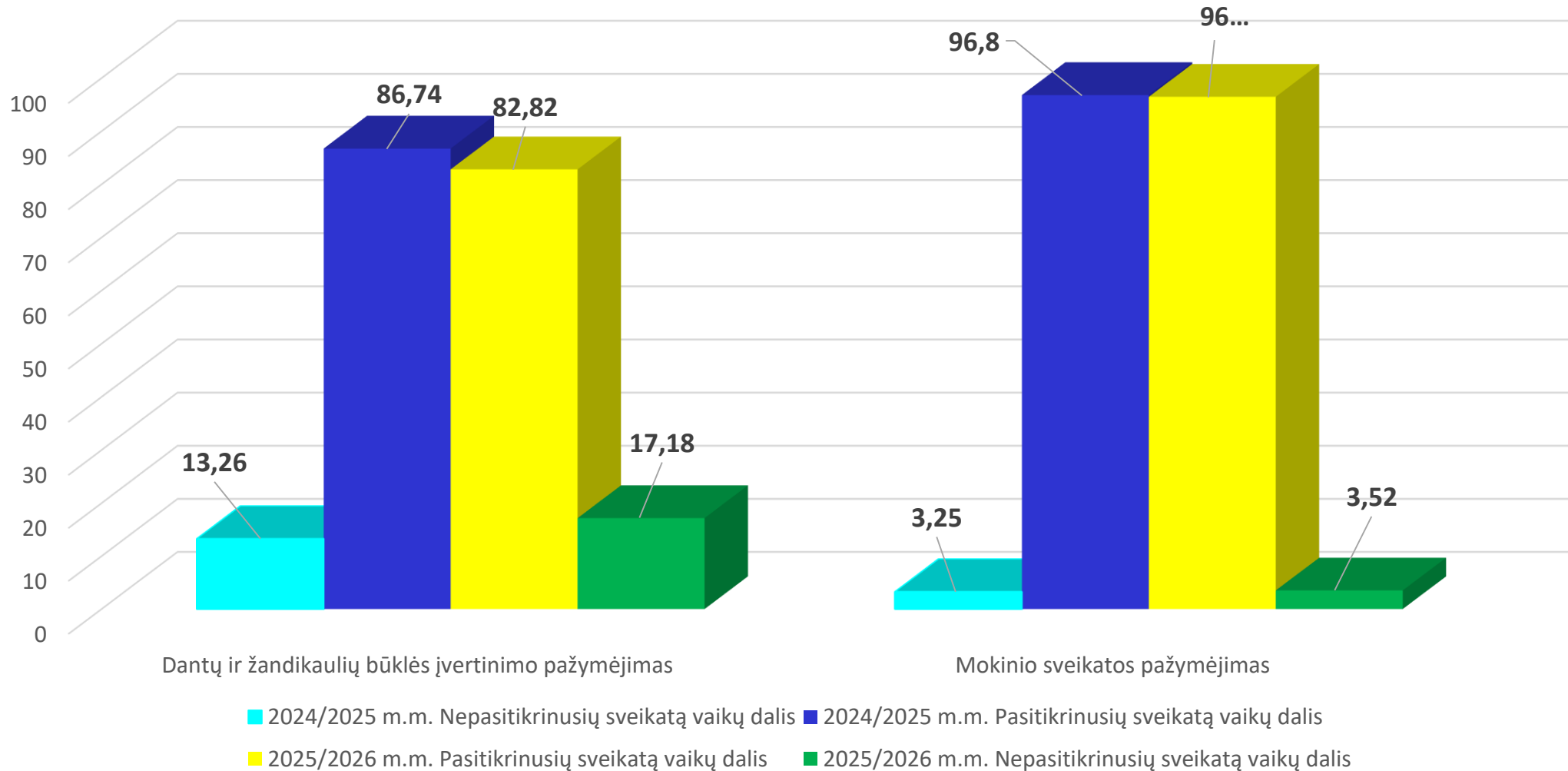
- Kasmetinių vaikų profilaktinių patikrinimų duomenys reikalingi kryptingai planuoti ir įgyvendinti sveikatos priežiūrą įstaigoje, organizuoti tikslesnes sveikatos stiprinimo priemones, susijusias su ligų ir traumų profilaktika.



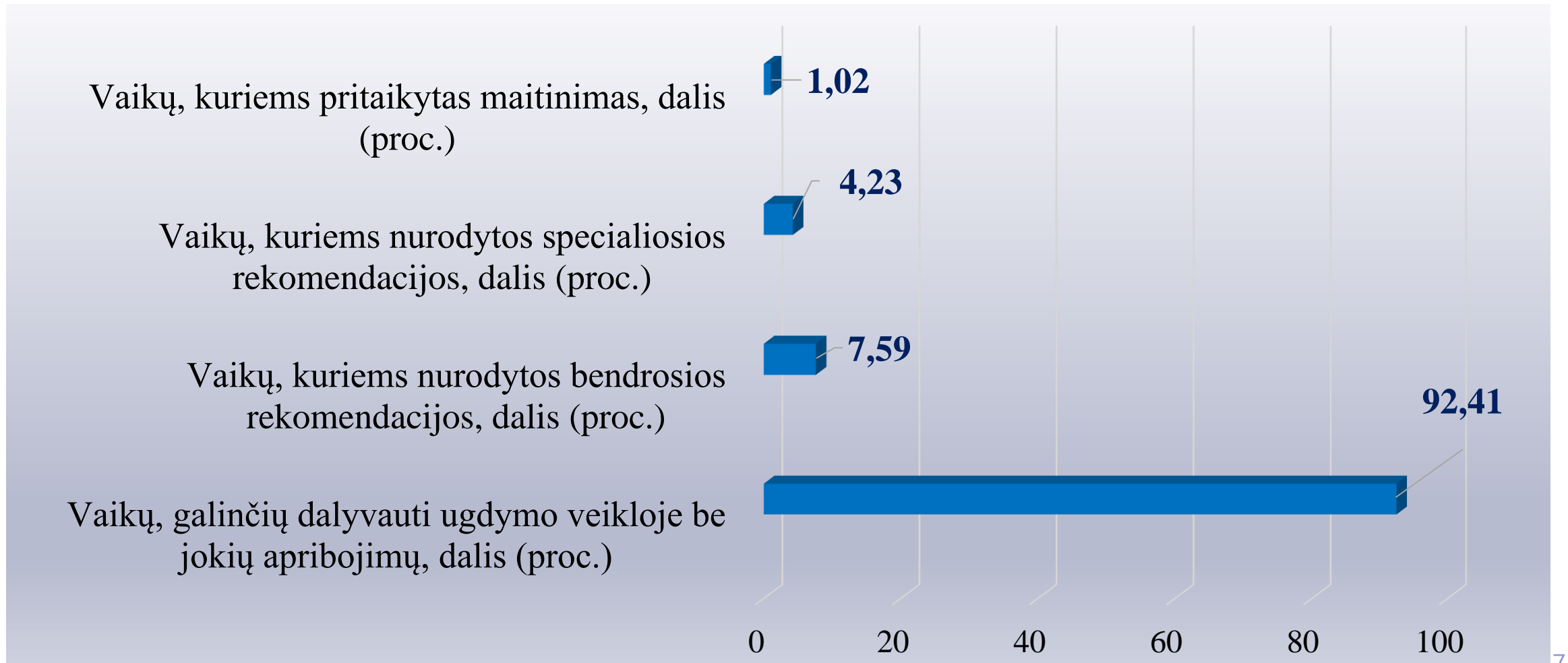
KLAIPĖDOS MIESTO
VISUOMENĖS
SVEIKATOS BIURAS

PASITIKRINĘ SVEIKATĄ VAIKAI

PASITIKRINĘ IR NEPASITIKRINĘ SVEIKATĄ VAIKAI 2024-2026 M.M. (PROC.)



BENDROSIOS IR SPECIALIOSIOS REKOMENDACIJOS, PRITAIKYTAS MAITINIMAS 2025-2026 M.M. (PROC.)

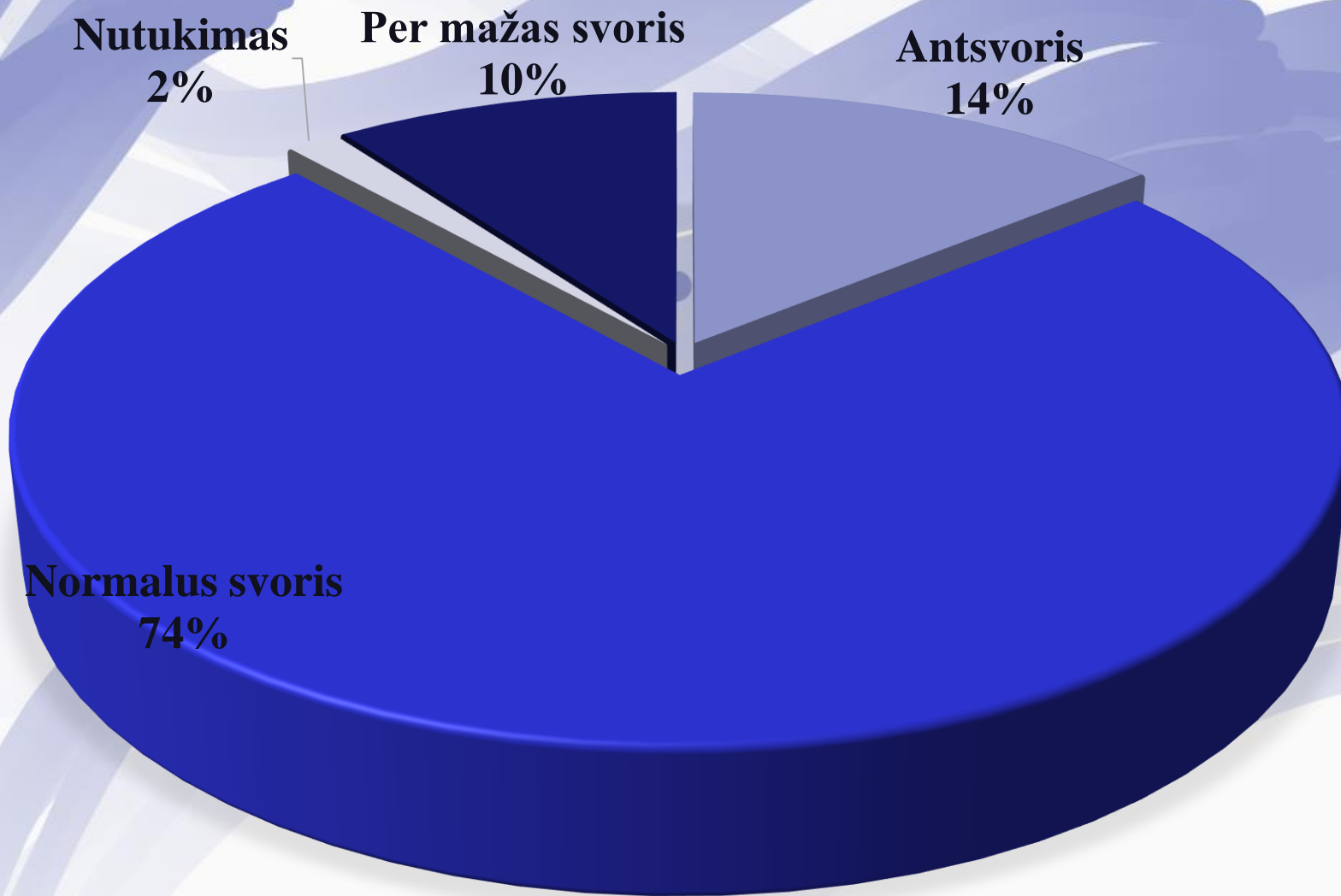




KLAIPĖDOS MIESTO
VISUOMENĖS
SVEIKATOS BIURAS

KŪNO MASĖS INDEKSAS (TOLIAU – KMI)

VAIKŲ PASISKIRSTYMAS PAGAL KMI, 2025-2026 M.M. (PROC.)

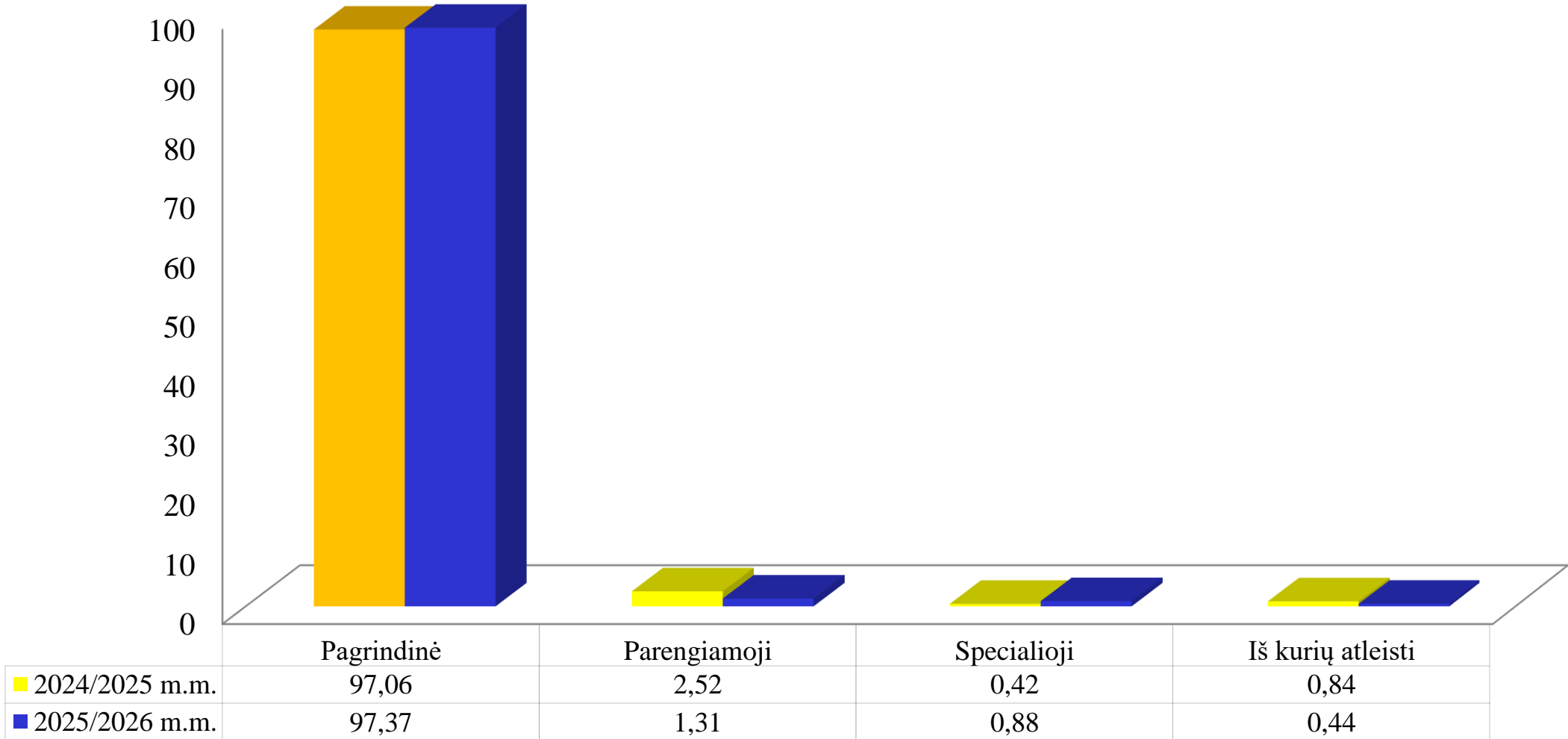




KLAIPĖDOS MIESTO
VISUOMENĖS
SVEIKATOS BIURAS

FIZINIO LAVINIMO GRUPĖS

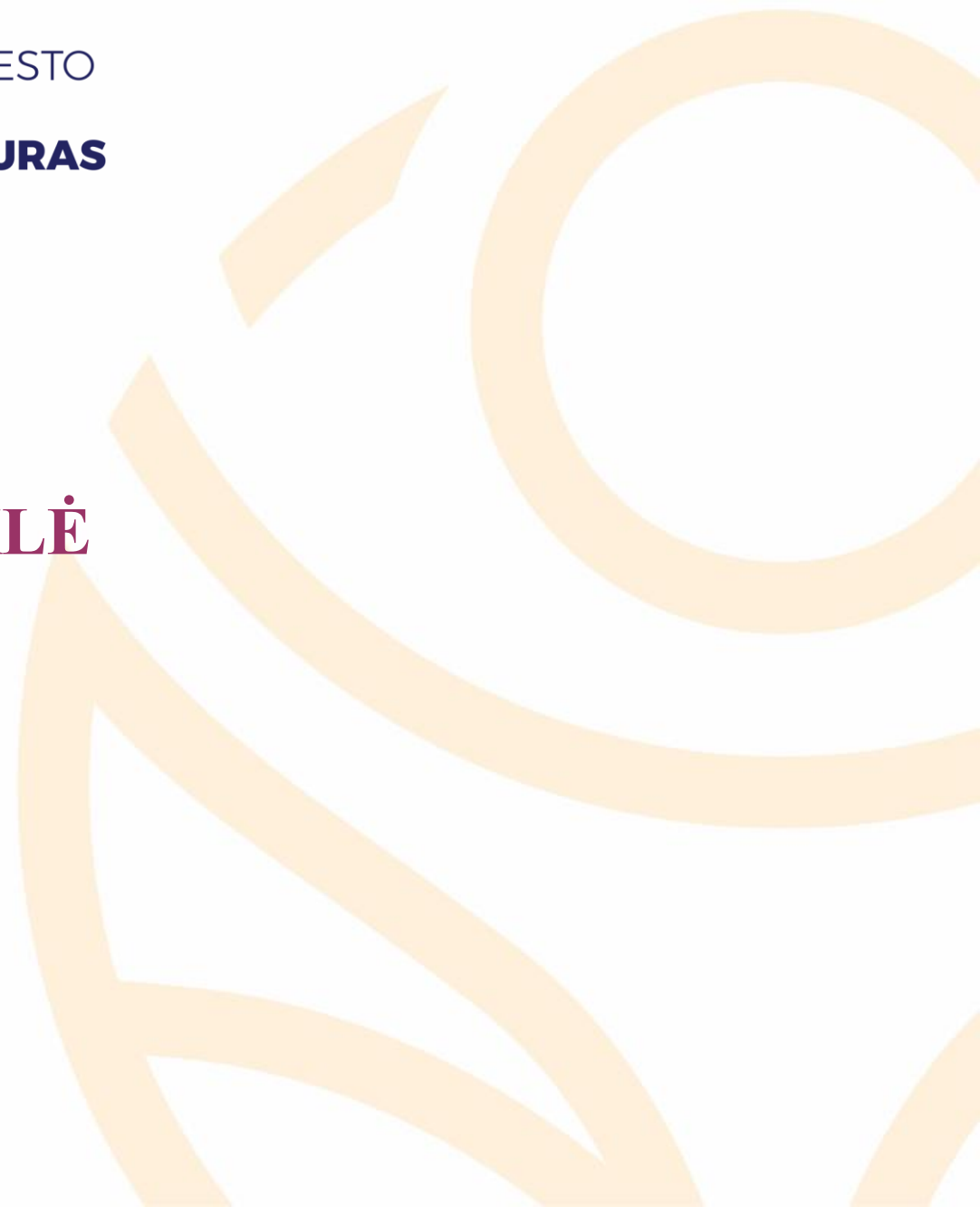
VAIKŲ PASISKIRSTYMAS PAGAL FIZINIO UGDYMO GRUPES 2023-2025 M. (PROC.)



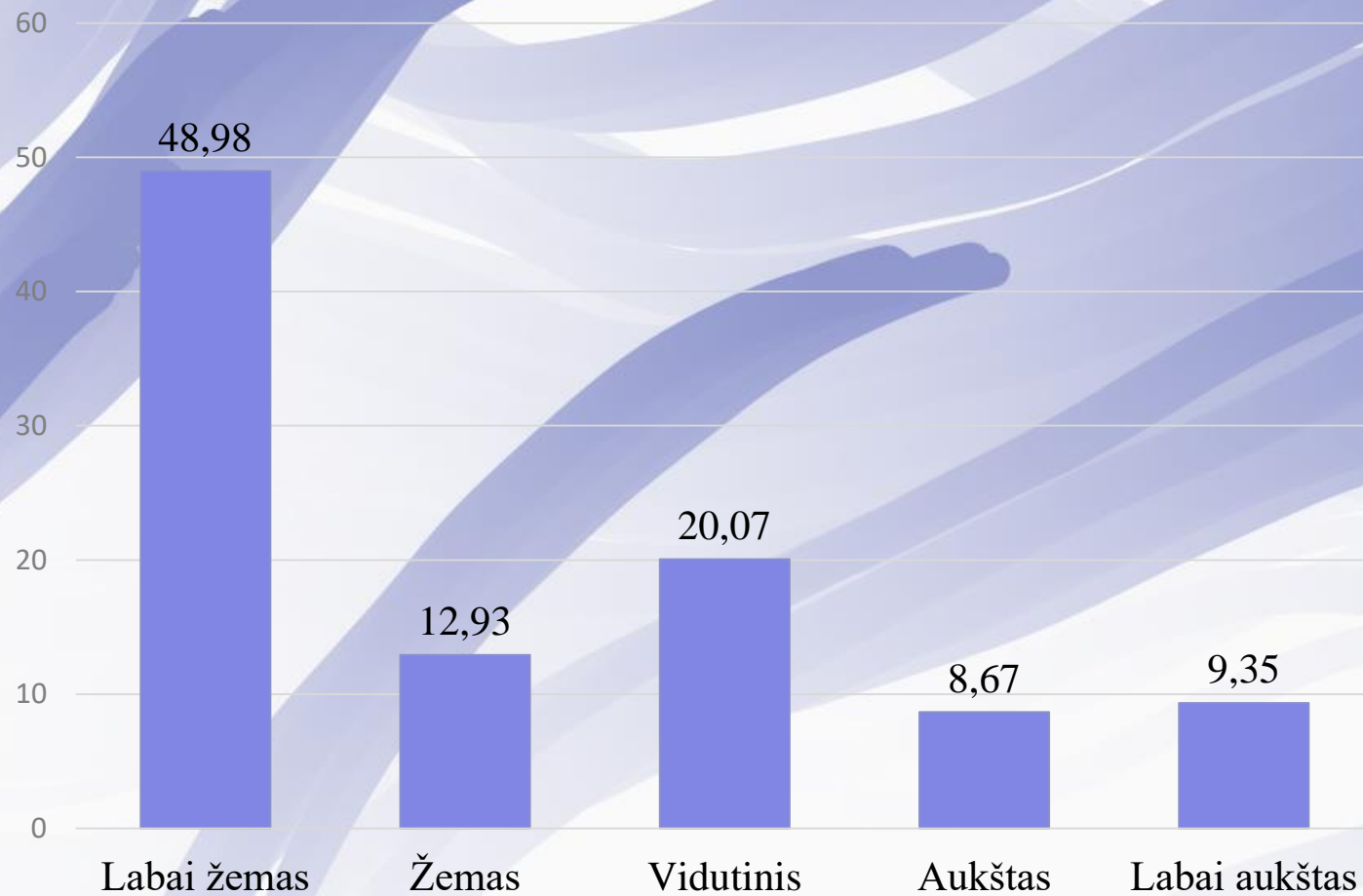


KLAIPĖDOS MIESTO
VISUOMENĖS
SVEIKATOS BIURAS

DANTŲ BŪKLĖ

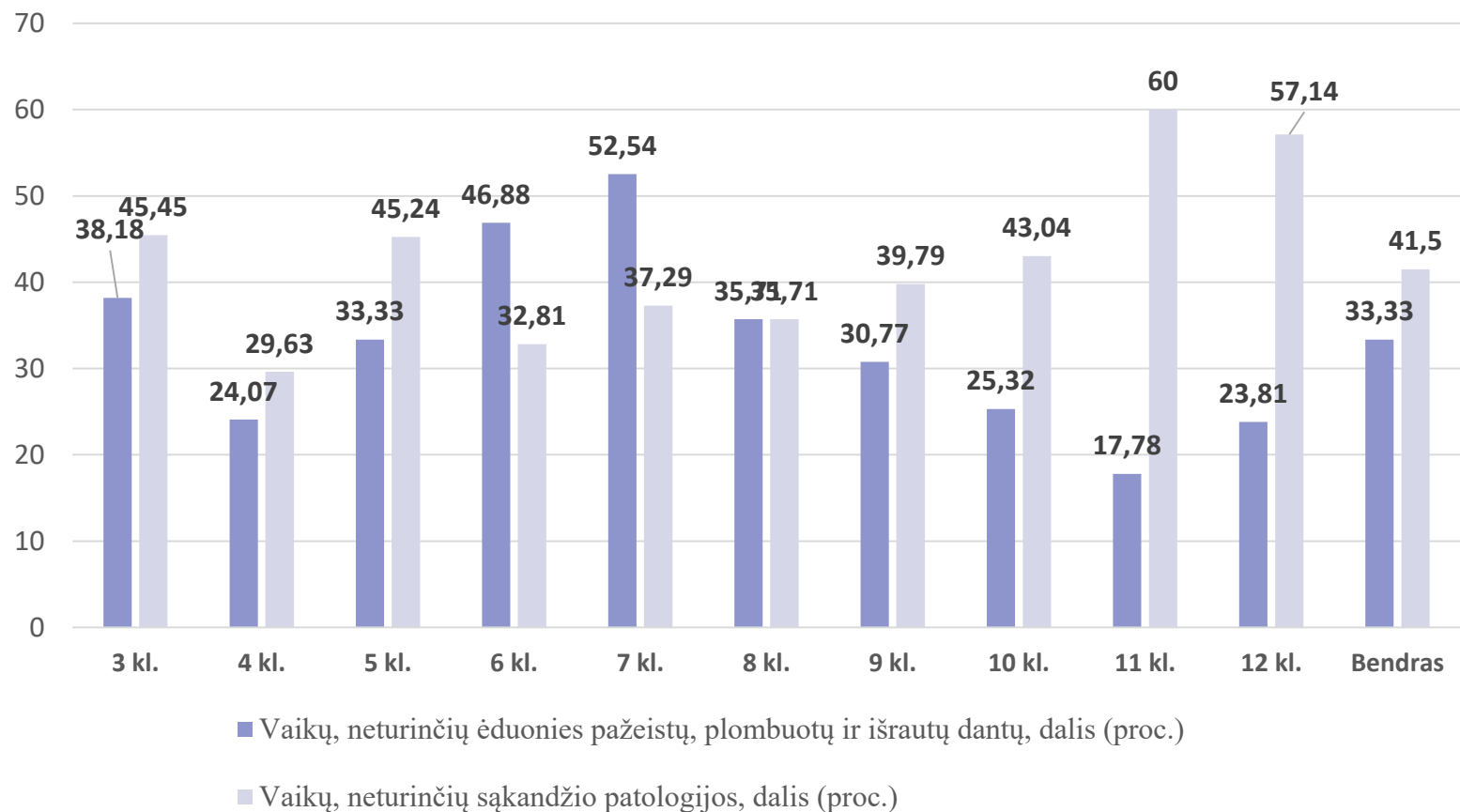


DANTŲ ĖDUONIES INTENSYVUMO (KPI+KPI) INDEKSAS 2025/2026 M.M.



kpi+KPI indekso ribos:
Labai žemas - mažiau nei 1,2.
Žemas - 1,2-2,6.
Vidutinis 2,7-4,4.
Aukštas 4,5-6,5.
Labai aukštas - daugiau nei 6,5.

VAIKAI, TURINTYS SVEIKUS DANTIS, 2025/2026 M.M.



APIBENDRINIMAS

- 2025-2026 m.m. profilaktiškai sveikatą pasitikrino 96,48 proc. vaikų. Dantų ir žandikaulių įvertinimą atliko 82,82 proc. vaikų. Įsigaliojus naujai Mokinio sveikatos pažymėjimo formai, nebenurodomi vaikų organų sistemų sutrikimai, bet šeimos gydytojas pateikia bendras arba specialiąsias rekomendacijas, kurių turi būti laikomasi vaikams dalyvaujant ugdymo veikloje. 7,59 proc. vaikų buvo nurodytos bendros, o 4,23 proc. vaikų – specialiosios rekomendacijos. Pritaikytas maitinimas buvo paskirtas 1,02 proc. vaikų.
- 2025-2026 m.m. 15,5 proc. vaikų turėjo per didelį, o 10 proc. vaikų – per mažą svorį.
- 2025-2026 m.m. 97,37 proc. vaikų, priskirti pagrindinei fizinio ugdymo grupei.
- 2025-2026 m.m. 33,33 proc. vaikų neturėjo ėduonies pažeistų dantų. 41,5 proc. vaikų neturėjo sąkandžio patologijos.

REKOMENDACIJOS

- Būtina kryptingai gerinti vaikų mitybos įpročius, atsižvelgiant į tai, kad 15,5 proc. vaikų turi per didelį, o 10 proc. – per mažą kūno svorį, skiriant dėmesį subalansuotai mitybai, reguliariam valgymui, sveikatai palankiam mokyklos maitinimui ir tėvų švietimui mitybos klausimais.
- Rekomenduojama skatinti vaikų fizinį aktyvumą ir judėjimą, išnaudojant tai, kad 97,37 proc. vaikų priskirti pagrindinei fizinio ugdymo grupei, sudarant sąlygas aktyvioms pertraukoms, judriesiems žaidimams ir neformaliojo fizinio ugdymo veikloms.
- Tikslinga stiprinti burnos sveikatos profilaktiką, atsižvelgiant į tai, kad tik 33,33 proc. vaikų neturi eduonies pažeistų dantų, organizuojant burnos higienos mokymus, skatinant taisyklingus dantų priežiūros įpročius bei reguliarių lankymąsi pas odontologą.



KLAIPĖDOS MIESTO
VISUOMENĖS
SVEIKATOS BIURAS

MUS RASITE:

Taikos pr. 76, Klaipėda

Tel. (8 46) 234796

El. p. info@sveikatosbiuras.lt

www.sveikatosbiuras.lt

www.facebook.com/biuras